

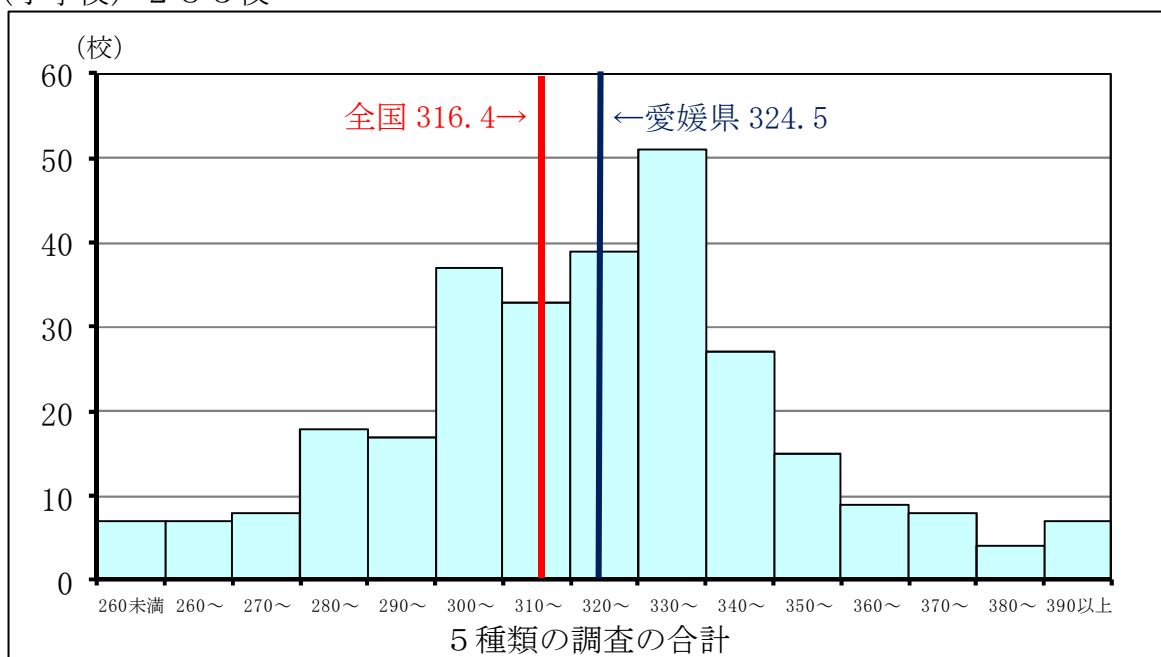
平成27年度 全国学力・学習状況調査（教科に関する調査）
学校別平均正答率の分布

【グラフの見方】

○ 下のグラフは、学校ごとに5種類の調査の正答率を合計し分布を表したものです。正答率は、正答した問題数の割合を百分率（%）で表しており、100点満点に置き換えて考えることもできます。

校種	種類	国A	国B	算(数)A	算(数)B	理科	合計
小学校		100	100	100	100	100	500
中学校		100	100	100	100	100	500

(小学校) 283校



(中学校) 128校

