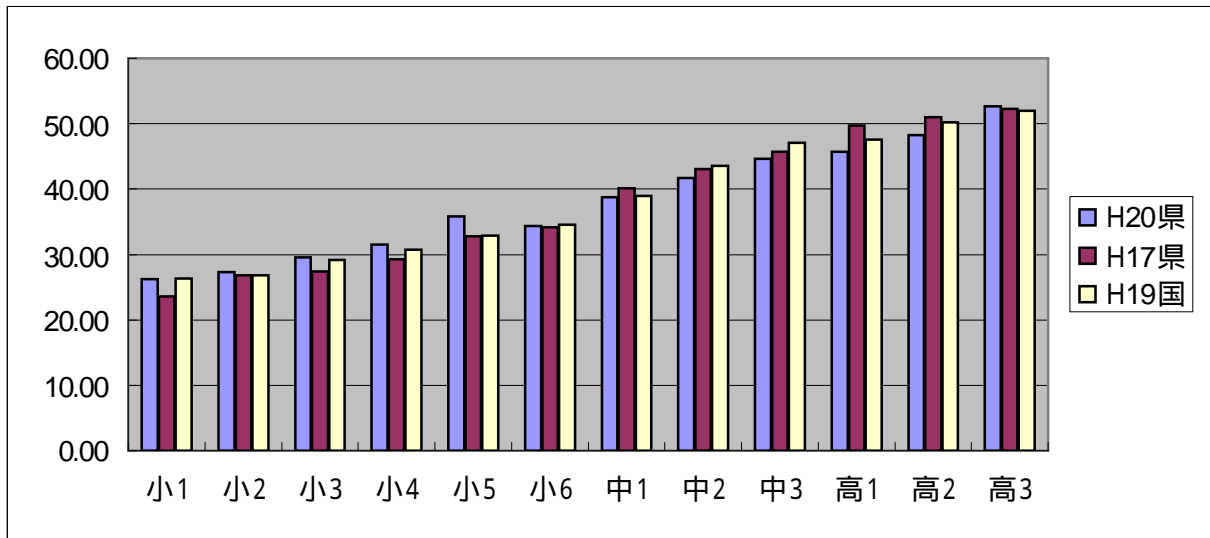


(3) 長座体前屈

ア 男子

(単位：cm)

	小1	小2	小3	小4	小5	小6	中1	中2	中3	高1	高2	高3
H20県	26.35	27.41	29.68	31.57	35.95	34.41	38.90	41.76	44.73	45.79	48.35	52.80
H17県	23.68	26.87	27.50	29.32	32.89	34.23	40.26	43.13	45.78	49.83	51.10	52.36
H19国	26.41	26.88	29.24	30.80	33.02	34.62	39.09	43.69	47.13	47.71	50.27	52.04
H17県と比較	2.67	0.54	2.18	2.25	3.06	0.18	1.36	1.37	1.05	4.04	2.75	0.44
H19国と比較	0.06	0.53	0.44	0.77	2.93	0.21	0.19	1.93	2.40	1.92	1.92	0.76



イ 女子

(単位：cm)

	小1	小2	小3	小4	小5	小6	中1	中2	中3	高1	高2	高3
H20県	29.20	30.11	32.06	34.04	38.65	40.00	41.58	42.83	44.73	45.62	46.13	47.33
H17県	26.67	28.93	30.11	32.82	35.04	40.12	42.00	44.55	46.14	47.09	47.57	49.10
H19国	28.39	29.95	32.58	34.17	36.02	38.90	41.97	44.52	46.08	45.76	47.87	49.25
H17県と比較	2.53	1.18	1.95	1.22	3.61	0.12	0.42	1.72	1.41	1.47	1.44	1.77
H19国と比較	0.81	0.16	0.52	0.13	2.63	1.10	0.39	1.69	1.35	0.14	1.74	1.92

