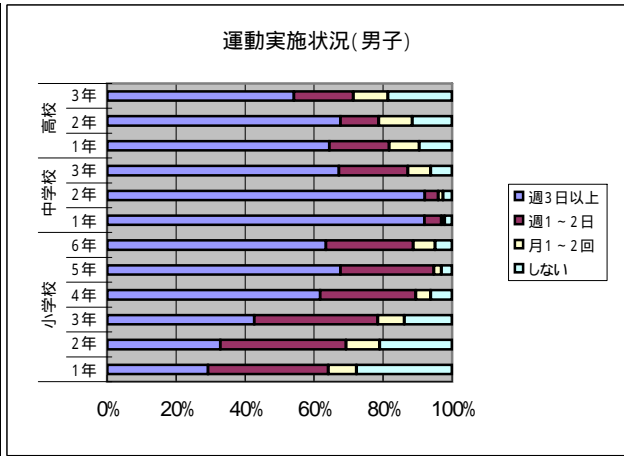


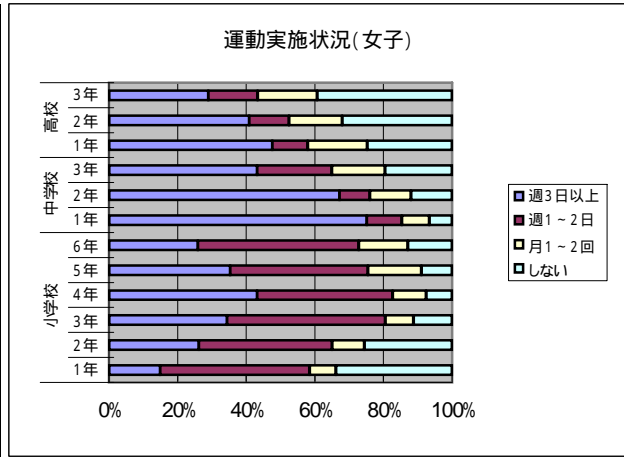
## 5 生活実態調査結果

### (1) 運動実施状況(%)

		男子			
		週3日以上	週1~2日	月1~2回	しない
小学校	1年	29.2	34.9	8.2	27.7
	2年	32.8	36.4	9.7	21.0
	3年	42.6	35.9	7.7	13.8
	4年	61.7	27.8	4.3	6.2
	5年	67.6	27.1	2.2	3.1
	6年	63.3	25.3	6.3	5.0
中学校	1年	92.0	4.9	0.9	2.2
	2年	92.0	4.0	1.3	2.7
	3年	67.1	20.0	6.7	6.2
高校	1年	64.4	17.4	8.7	9.6
	2年	67.6	11.1	9.8	11.6
	3年	54.1	17.3	10.0	18.6

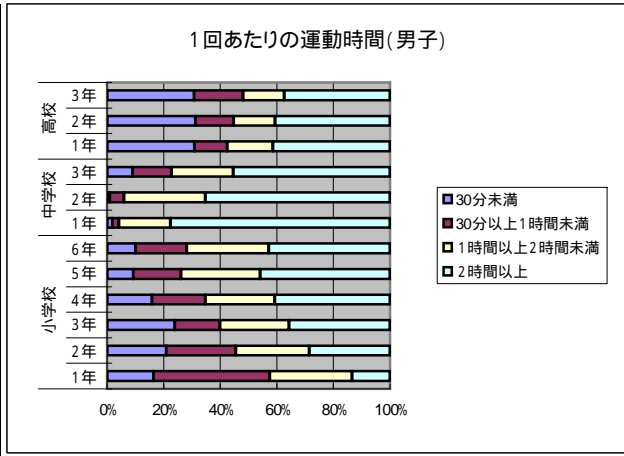


		女子			
		週3日以上	週1~2日	月1~2回	しない
小学校	1年	14.9	43.6	7.7	33.8
	2年	26.1	38.9	9.4	25.6
	3年	34.4	46.2	8.2	11.3
	4年	43.1	39.6	9.8	7.6
	5年	35.3	40.2	15.6	8.9
	6年	25.9	46.9	14.3	12.9
中学校	1年	75.1	10.2	8.0	6.7
	2年	67.1	8.9	12.0	12.0
	3年	43.1	21.8	15.6	19.6
高校	1年	47.5	10.4	17.3	24.8
	2年	40.8	11.7	15.5	32.0
	3年	28.9	14.4	17.4	39.3

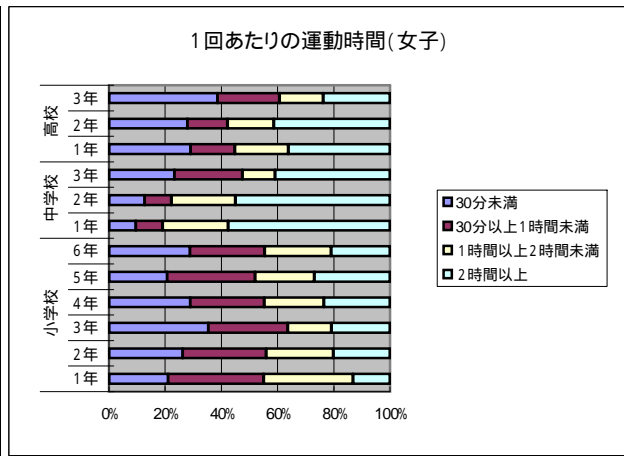


### (2) 1回あたりの運動時間(%)

		男子			
		30分未満	30分以上1時間未満	1時間以上2時間未満	2時間以上
小学校	1年	16.3	41.1	29.1	13.5
	2年	20.8	24.7	26.0	28.6
	3年	23.8	16.1	24.4	35.7
	4年	15.8	18.9	24.5	40.8
	5年	9.2	17.0	28.0	45.9
	6年	10.0	18.1	29.0	42.9
中学校	1年	1.8	2.3	18.3	77.6
	2年	0.9	5.0	28.8	65.3
	3年	9.0	13.7	21.8	55.5
高校	1年	30.8	11.6	16.2	41.4
	2年	31.2	13.6	14.6	40.7
	3年	30.7	17.3	14.5	37.4

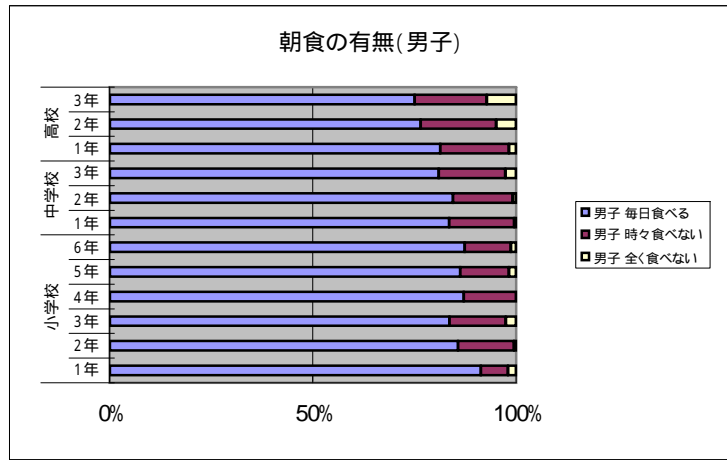


		女子			
		30分未満	30分以上1時間未満	1時間以上2時間未満	2時間以上
小学校	1年	20.9	34.1	31.8	13.2
	2年	26.1	29.9	23.9	20.1
	3年	35.3	28.3	15.6	20.8
	4年	28.8	26.4	21.2	23.6
	5年	20.6	31.4	21.1	27.0
	6年	28.7	26.7	23.6	21.0
中学校	1年	9.5	9.5	23.3	57.6
	2年	12.6	9.6	22.7	55.1
	3年	23.2	24.3	11.6	40.9
高校	1年	28.9	15.8	19.1	36.2
	2年	27.9	14.3	16.4	41.4
	3年	38.5	22.1	15.6	23.8

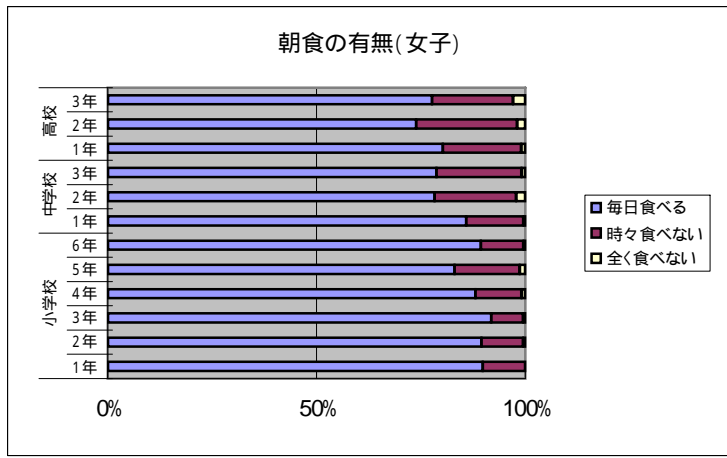


(3) 朝食の有無 (%)

		男子		
		毎日食べる	時々食べない	全く食べない
小学校	1年	91.3	6.7	2.1
	2年	85.6	13.8	0.5
	3年	83.6	13.8	2.6
	4年	87.1	12.9	0.0
	5年	86.2	12.0	1.8
	6年	87.3	11.3	1.4
中学校	1年	83.5	16.1	0.4
	2年	84.4	14.7	0.9
	3年	80.9	16.4	2.7
高校	1年	81.3	16.9	1.8
	2年	76.4	18.7	4.9
	3年	75.0	17.7	7.3

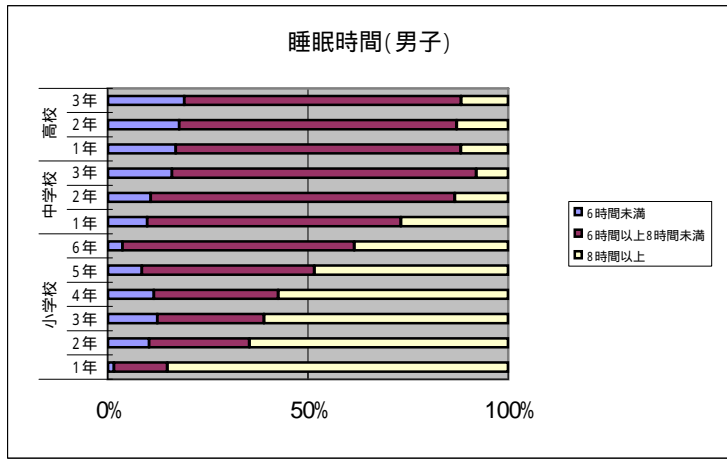


		女子		
		毎日食べる	時々食べない	全く食べない
小学校	1年	89.7	10.3	0.0
	2年	89.4	10.0	0.6
	3年	91.8	7.7	0.5
	4年	88.0	11.1	0.9
	5年	83.0	15.6	1.3
	6年	89.3	10.3	0.4
中学校	1年	85.8	13.8	0.4
	2年	78.2	19.6	2.2
	3年	78.7	20.4	0.9
高校	1年	80.2	18.8	1.0
	2年	73.8	24.3	1.9
	3年	77.6	19.4	3.0



(4) 睡眠時間 (%)

		男子		
		6時間未満	6時間以上8時間未満	8時間以上
小学校	1年	1.5	13.3	85.1
	2年	10.3	25.1	64.6
	3年	12.3	26.7	61.0
	4年	11.5	31.1	57.4
	5年	8.4	43.1	48.4
	6年	3.6	57.9	38.5
中学校	1年	9.8	63.4	26.8
	2年	10.7	76.0	13.3
	3年	16.0	76.0	8.0
高校	1年	16.9	71.2	11.9
	2年	17.8	69.3	12.9
	3年	19.1	69.1	11.8



		女子		
		6時間未満	6時間以上8時間未満	8時間以上
小学校	1年	1.5	15.4	83.1
	2年	6.1	13.9	80.0
	3年	9.7	24.6	65.6
	4年	7.1	34.7	58.2
	5年	4.0	50.0	46.0
	6年	9.4	61.6	29.0
中学校	1年	11.6	74.7	13.8
	2年	16.9	69.8	13.3
	3年	21.8	70.7	7.6
高校	1年	24.3	61.4	14.4
	2年	30.1	57.8	12.1
	3年	24.9	61.7	13.4

