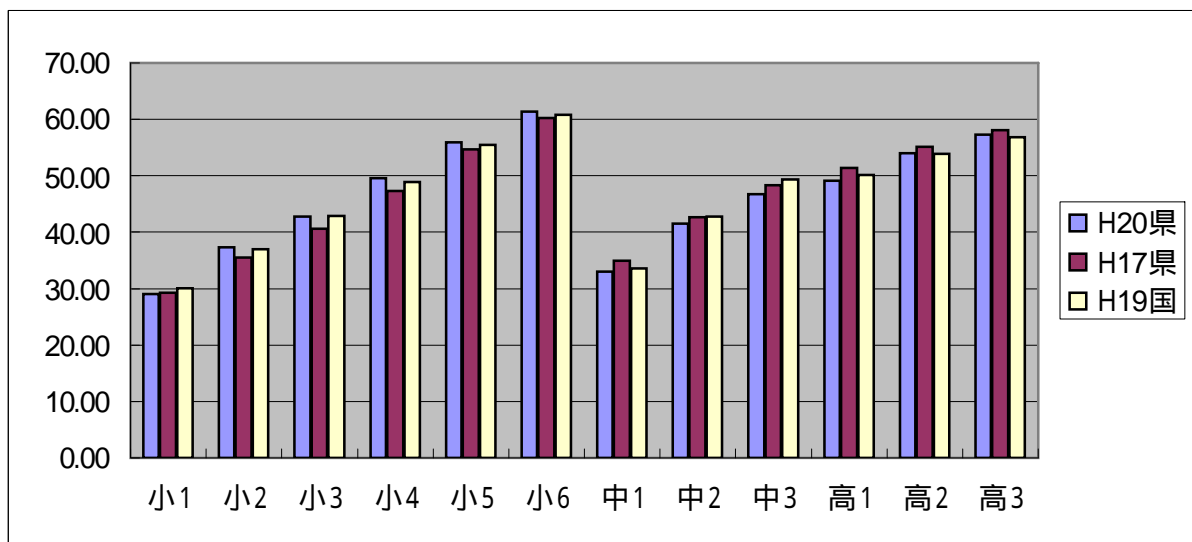


(10) 総合評価

ア 男子

(単位：点)

	小1	小2	小3	小4	小5	小6	中1	中2	中3	高1	高2	高3
H20県	29.20	37.45	42.93	49.64	56.03	61.47	33.09	41.58	46.87	49.19	54.06	57.43
H17県	29.42	35.57	40.72	47.44	54.80	60.31	35.05	42.82	48.49	51.54	55.21	58.20
H19国	30.20	37.15	43.02	48.98	55.62	60.90	33.73	42.94	49.43	50.30	54.01	56.93
H17県と比較	0.22	1.88	2.21	2.20	1.23	1.16	1.96	1.24	1.62	2.35	1.15	0.77
H19国と比較	1.00	0.30	0.09	0.66	0.41	0.57	0.64	1.36	2.56	1.11	0.05	0.50

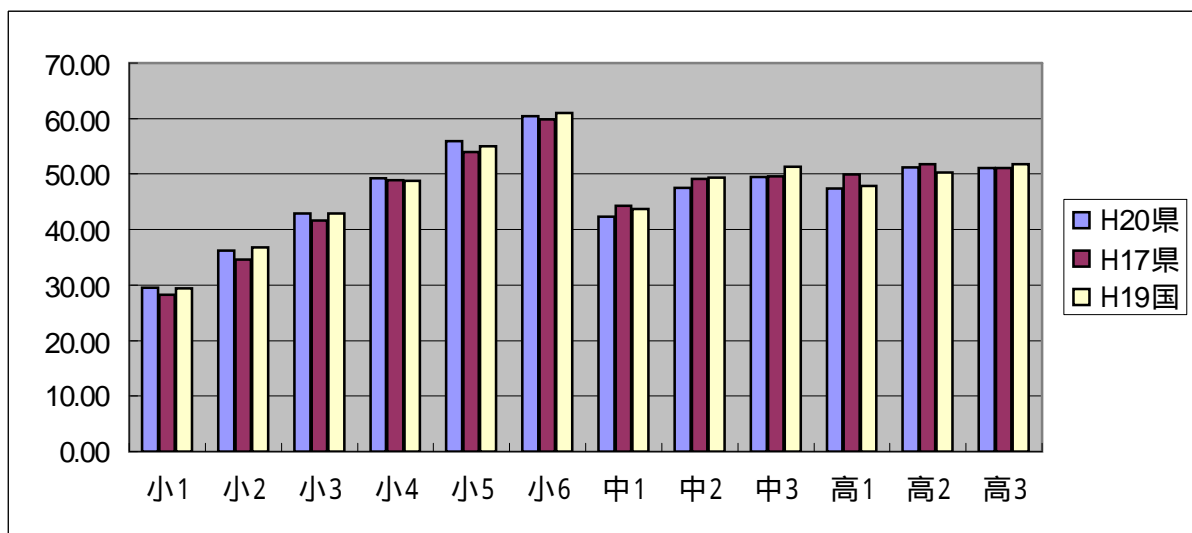


小学校と中・高等学校は基準が異なる

イ 女子

(単位：点)

	小1	小2	小3	小4	小5	小6	中1	中2	中3	高1	高2	高3
H20県	29.63	36.31	43.02	49.33	56.05	60.49	42.49	47.61	49.64	47.56	51.29	51.17
H17県	28.36	34.74	41.80	49.05	54.13	59.96	44.36	49.20	49.71	50.00	51.85	51.17
H19国	29.57	36.86	43.00	48.92	55.13	61.07	43.79	49.44	51.49	47.95	50.42	51.92
H17県と比較	1.27	1.57	1.22	0.28	1.92	0.53	1.87	1.59	0.07	2.44	0.56	0.00
H19国と比較	0.06	0.55	0.02	0.41	0.92	0.58	1.30	1.83	1.85	0.39	0.87	0.75



小学校と中・高等学校は基準が異なる