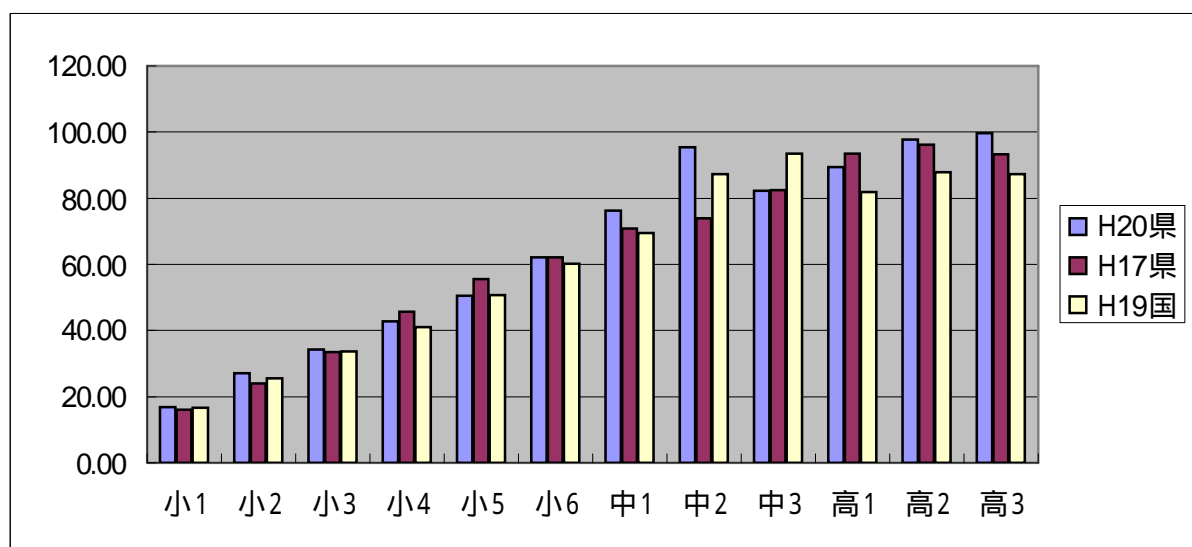


(6) シャトルラン

ア 男子

(単位：回)

	小1	小2	小3	小4	小5	小6	中1	中2	中3	高1	高2	高3
H20県	17.10	27.27	34.40	43.06	50.63	62.36	76.40	95.53	82.47	89.52	97.85	99.86
H17県	16.22	24.25	33.64	45.80	55.78	62.23	70.97	74.22	82.62	93.70	96.30	93.45
H19国	16.87	25.70	33.79	41.27	50.95	60.42	69.67	87.47	93.71	82.15	87.97	87.44
H17県と比較	0.88	3.02	0.76	2.74	5.15	0.13	5.43	21.31	0.15	4.18	1.55	6.41
H19国と比較	0.23	1.57	0.61	1.79	0.32	1.94	6.73	8.06	11.24	7.37	9.88	12.42

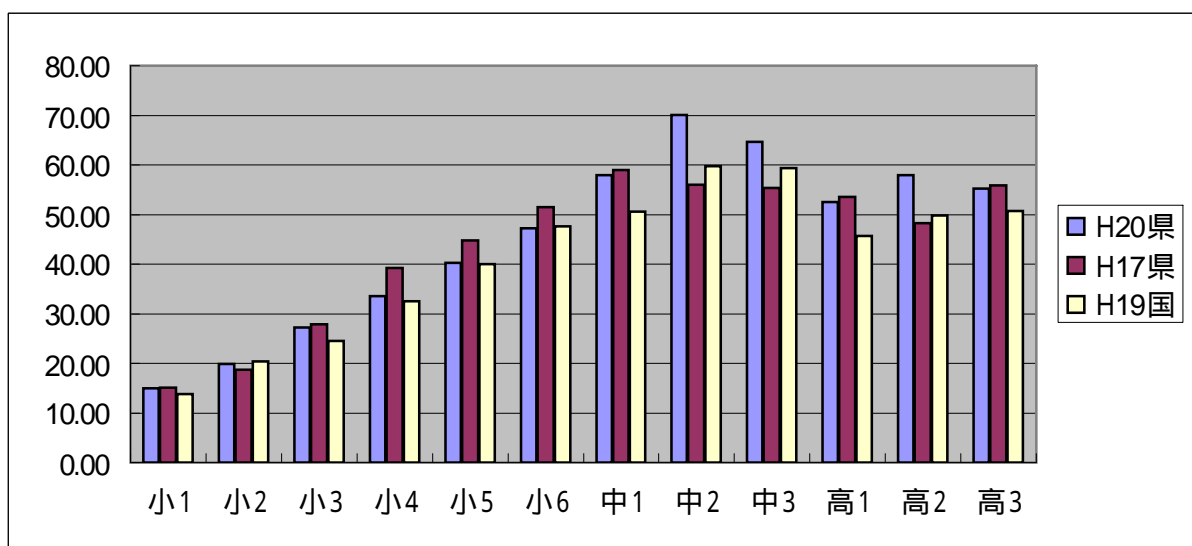


中・高校生については、シャトルランの選択校が少なく参考データである。

イ 女子

(単位：回)

	小1	小2	小3	小4	小5	小6	中1	中2	中3	高1	高2	高3
H20県	15.12	20.04	27.33	33.64	40.44	47.31	58.07	70.20	64.80	52.65	58.07	55.38
H17県	15.29	18.80	27.97	39.30	44.88	51.66	59.05	56.14	55.49	53.72	48.45	56.00
H19国	13.89	20.56	24.60	32.68	40.18	47.74	50.72	59.81	59.49	45.77	49.96	50.80
H17県と比較	0.17	1.24	0.64	5.66	4.44	4.35	0.98	14.06	9.31	1.07	9.62	0.62
H19国と比較	1.23	0.52	2.73	0.96	0.26	0.43	7.35	10.39	5.31	6.88	8.11	4.58



中・高校生については、シャトルランの選択校が少なく参考データである。