

平成23年度「親子のふれあい・つながり」ポスター・作文・エッセイコンクール

CALENDAR

ポスター部門 作品掲載カレンダー **2012**



【幼児区分】最優秀賞「ピクニック」
田邊 莉子 / 金生幼稚園

1

2012

2

January

February

SUN	MON	TUE	WED	THU	FRI	SAT
1 <small>元旦</small>	2 <small>振替休日</small>	3	4	5	6	7
8	9 <small>成人の日</small>	10	11	12	13	14
15	16	17	18	19	20	21
22	23	24	25	26	27	28
29	30	31	1	2	3	4
5	6	7	8	9	10	11

SUN	MON	TUE	WED	THU	FRI	SAT
29	30	31	1	2	3	4
5	6	7	8	9	10	11 <small>建国記念の日</small>
12	13	14	15	16	17	18
19	20	21	22	23	24	25
26	27	28	29	1	2	3
4	5	6	7	8	9	10



【小学生1~3年生区分】最優秀賞「家ぞくてキャンプたのしいな」
川田 真紘 / 八幡浜市立江戸岡小学校 2年

3 March

2012

April

SUN	MON	TUE	WED	THU	FRI	SAT
26	27	28	29	1	2	3
4	5	6	7	8	9	10
11	12	13	14	15	16	17
18	19	20 春分の日	21	22	23	24
25	26	27	28	29	30	31
1	2	3	4	5	6	7

SUN	MON	TUE	WED	THU	FRI	SAT
1	2	3	4	5	6	7
8	9	10	11	12	13	14
15	16	17	18	19	20	21
22	23	24	25	26	27	28
29 昭和の日	30 振替休日	1	2	3	4	5
6	7	8	9	10	11	12



【小学生4～6年生区分】最優秀賞
「お父さんと公園に行ったよ」
高橋 和菜／西予市立中筋小学校 4年

5 May

2012

June 6

SUN	MON	TUE	WED	THU	FRI	SAT
29	30	1	2	3 憲法記念日	4 みどりの日	5 こどもの日
6	7	8	9	10	11	12
13	14	15	16	17	18	19
20	21	22	23	24	25	26
27	28	29	30	31	1	2
3	4	5	6	7	8	9

SUN	MON	TUE	WED	THU	FRI	SAT
27	28	29	30	31	1	2
3	4	5	6	7	8	9
10	11	12	13	14	15	16
17	18	19	20	21	22	23
24	25	26	27	28	29	30
1	2	3	4	5	6	7



【中学生区分】最優秀賞
「親子のふれあいポスター」
相原 友紀 / 松山市立久米中学校 3年

7

July

2012

August

8

SUN	MON	TUE	WED	THU	FRI	SAT
1	2	3	4	5	6	7
8	9	10	11	12	13	14
15	16 <small>海の日</small>	17	18	19	20	21
22	23	24	25	26	27	28
29	30	31	1	2	3	4
5	6	7	8	9	10	11

SUN	MON	TUE	WED	THU	FRI	SAT
29	30	31	1	2	3	4
5	6	7	8	9	10	11
12	13	14	15	16	17	18
19	20	21	22	23	24	25
26	27	28	29	30	31	1
2	3	4	5	6	7	8



【高校生区分】最優秀賞「団らん」
渡邊 美咲／愛媛県立伊予高等学校 1年

9

September

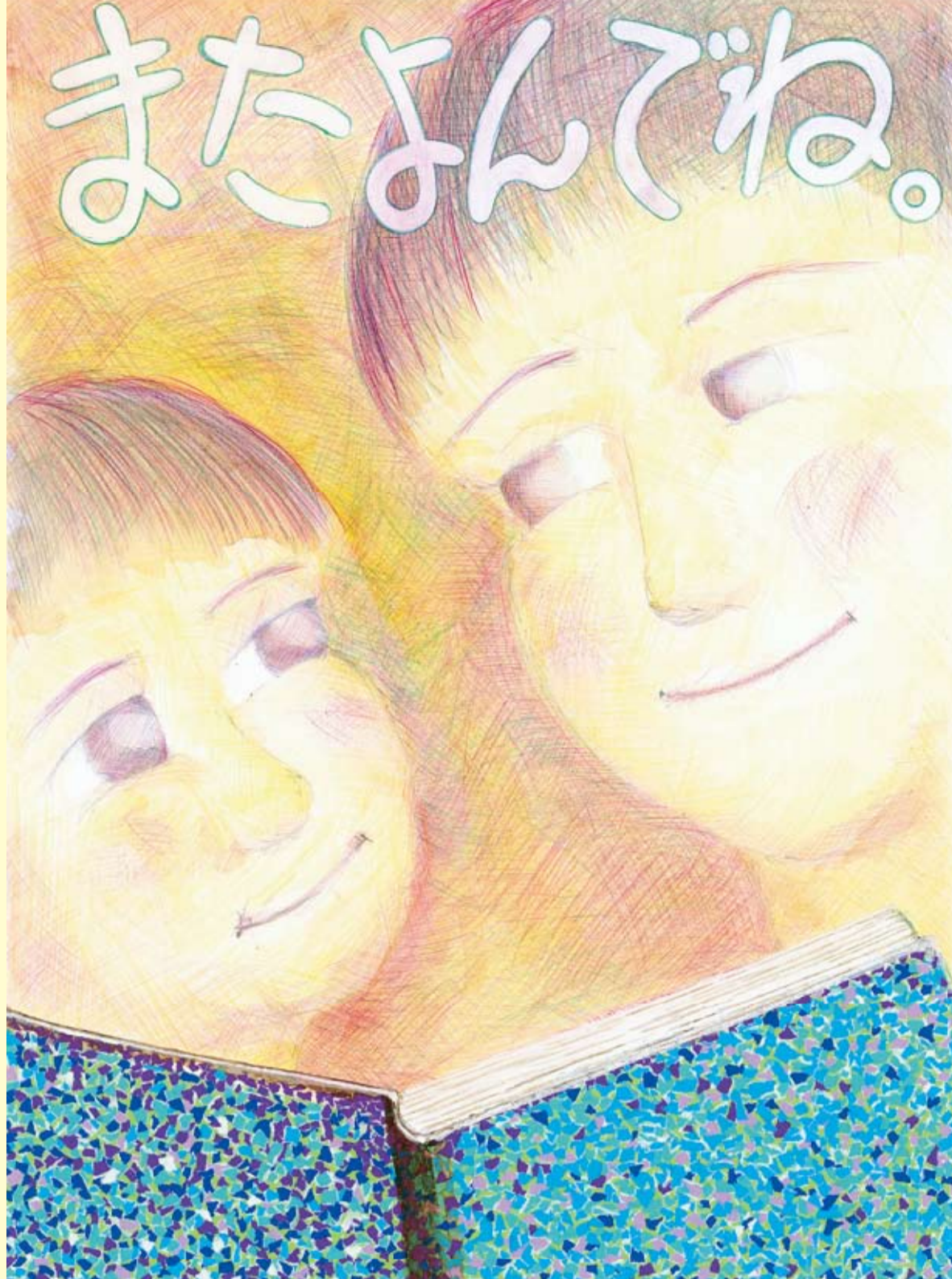
2012

10

October

SUN	MON	TUE	WED	THU	FRI	SAT
26	27	28	29	30	31	1
2	3	4	5	6	7	8
9	10	11	12	13	14	15
16	17 敬老の日	18	19	20	21	22 秋分の日
23	24	25	26	27	28	29
30	1	2	3	4	5	6

SUN	MON	TUE	WED	THU	FRI	SAT
30	1	2	3	4	5	6
7	8 体育の日	9	10	11	12	13
14	15	16	17	18	19	20
21	22	23	24	25	26	27
28	29	30	31	1	2	3
4	5	6	7	8	9	10



【保護者区分】最優秀賞「またよんでね」
伊藤 剛志／東温市

11 November

2012

December 12

SUN	MON	TUE	WED	THU	FRI	SAT
28	29	30	31	1	2	3 <small>文化の日</small>
4	5	6	7	8	9	10
11	12	13	14	15	16	17
18	19	20	21	22	23 <small>勤労感謝の日</small>	24
25	26	27	28	29	30	1
2	3	4	5	6	7	8

SUN	MON	TUE	WED	THU	FRI	SAT
25	26	27	28	29	30	1
2	3	4	5	6	7	8
9	10	11	12	13	14	15
16	17	18	19	20	21	22
23 <small>天皇誕生日</small>	24 <small>振替休日</small>	25	26	27	28	29
30	31	1	2	3	4	5

優 秀 作 品



星川 麻尋／金生幼稚園



長野 日菜／金生幼稚園



長井 景仁／愛媛大学教育学部附属幼稚園



福増 慧斗／愛媛大学教育学部附属小学校 1年



眞鍋 遠汰／松山市立番町小学校 1年



石水 亜実／今治市立富田小学校 1年



藤田 櫻子／松山市立番町小学校 5年



佐藤 駿磨／四国中央市立妻鳥小学校 5年



池田 恵理／愛媛県立松山中央高等学校 3年



池田 優菜／大洲市立新谷小学校 5年



魚崎 菜瑠／松山市立勝山中学校 3年



阿部 穂乃香／愛媛県立今治東中等教育学校 3年



畠山 文野／松山市



藤田 直人／松山市



門田 日菜／今治市立西中学校 2年



宮内 舞／愛媛県立三島高等学校 3年



小笠原后輝子／愛媛県立新居浜南高等学校 3年

平成23年度
「親子のふれあい・つながり」
 ポスター・作文・エッセイ コンクール
ポスター部門 作品掲載カレンダー
 平成23年度「家庭教育・子育て支援等普及啓発事業」
 【平成23年度子育て支援対策臨時特例交付金(安心こども基金)事業】
 発行／平成23年12月
 愛媛県教育委員会
 〒790-8570 愛媛県松山市一番町4丁目4-2
 TEL 089-912-2935 FAX 089-912-2929