

議案第37号

平成27年度全国学力・学習状況調査の結果における市町及び中等教育学校の状況について、別紙のとおり公表するものとする。

平成27年7月17日提出

愛媛県教育委員会教育長 仙 波 隆 三

議案説明

平成27年度全国学力・学習状況調査に関する実施要領に基づき、平成27年度全国学力・学習状況調査の結果における市町及び中等教育学校の状況について、別紙のとおり公表しようとするものである。

資料①

H27年度 全国学力・学習状況調査(教科に関する調査)結果

数値は、架空の平均正答率で例示

		[小 学 校]					[中 学 校]				
全国		62.7	49.4	77.2	58.4	61.9	76.4	67.4	63.7	41.5	62.3
県		63.1	50.7	77.6	61.0	63.1	76.5	67.2	64.5	44.0	63.1
教育委員会等		国語 A	国語 B	算数 A	算数 B	国算総合	国語 A	国語 B	数学 A	数学 B	国数総合
1	〇〇教育委員会	➡ 62.2	➡ 51.9	➡ 75.7	➡ 55.8	➡ 61.4	➡ 76.5	➡ 67.4	➡ 60.8	➡ 39.3	➡ 61.0
2	〇〇教育委員会	↘ 59.6	➡ 50.4	➡ 78.5	↑ 63.4	➡ 63.0	➡	➡	➡	➡	➡
3	〇〇教育委員会	➡ 64.5	➡ 49.7	↓ 71.6	↗ 62.4	➡ 62.1	↗ 80.6	↗ 70.7	↑ 69.2	↗ 46.4	↗ 66.7
4	〇〇教育委員会	➡ 64.2	➡ 50.3	↗ 81.1	➡ 59.6	➡ 63.8	➡ 77.2	↗ 71.8	➡ 61.4	➡ 40.9	➡ 62.8
5	〇〇教育委員会	↑ 70.5	↗ 53.8	➡ 76.0	➡ 57.5	➡ 64.5	➡ 76.6	➡ 67.4	↘ 60.1	➡ 41.0	➡ 61.3
6	〇〇教育委員会	➡ 62.0	➡ 47.3	➡ 76.5	↗ 63.1	➡ 62.2	↘ 73.3	↓ 60.3	➡ 63.4	➡ 42.5	➡ 59.9
7	〇〇教育委員会	➡ 60.9	➡ 51.8	➡ 75.8	➡ 58.1	➡ 61.7	➡ 77.7	➡ 68.2	➡ 61.0	➡ 41.3	➡ 62.1
8	〇〇教育委員会	➡ 62.4	↗ 53.7	➡ 76.1	↗ 62.4	➡ 63.7	↘ 72.7	➡ 66.5	➡ 64.3	↗ 44.6	➡ 62.0
9	〇〇教育委員会	➡ 64.7	↗ 52.4	↗ 80.6	➡ 58.0	➡ 63.9	➡ 78.7	➡ 68.5	➡ 64.9	➡ 43.9	➡ 64.0
10	〇〇教育委員会	➡ 62.4	➡ 50.5	➡ 79.1	↑ 67.1	➡ 64.8	➡ 75.4	↘ 62.7	↗ 68.0	↑ 47.4	➡ 63.4
11	〇〇教育委員会	➡ 64.7	➡ 50.1	➡ 76.8	↑ 63.6	➡ 63.8	➡ 76.2	➡ 64.9	➡ 64.8	↗ 45.1	➡ 62.8
12	〇〇教育委員会	➡ 63.3	➡ 51.5	➡ 75.5	➡ 57.9	➡ 62.1	➡ 78.7	➡ 68.9	➡ 60.8	➡ 40.6	➡ 62.3
13	〇〇教育委員会	➡ 64.5	➡ 47.1	➡ 78.5	➡ 58.6	➡ 62.2	➡ 76.8	➡ 66.7	↗ 68.2	↗ 44.5	➡ 64.1
14	〇〇教育委員会	➡ 61.7	➡ 47.9	➡ 79.0	➡ 58.6	➡ 61.8	➡ 77.0	➡ 65.0	➡ 63.9	➡ 41.4	➡ 61.8
15	〇〇教育委員会	➡ 64.0	➡ 49.5	➡ 77.8	↗ 62.1	➡ 63.4	↘ 72.2	➡ 69.0	➡ 62.6	↗ 44.9	➡ 62.2
16	〇〇教育委員会	➡ 62.2	➡ 50.1	➡ 78.1	↑ 65.4	➡ 64.0	➡ 75.6	➡ 67.9	↗ 67.8	➡ 43.9	➡ 63.8
17	〇〇教育委員会	➡ 64.1	➡ 47.6	➡ 76.8	↗ 62.1	➡ 62.7	➡ 76.7	➡ 66.2	➡ 64.8	➡ 42.9	➡ 62.7
18	〇〇教育委員会	↑ 67.7	↘ 44.9	➡ 76.8	↘ 55.4	➡ 61.2	↗ 80.5	➡ 69.3	➡ 64.8	↓ 36.4	➡ 62.8
19	〇〇教育委員会	↗ 66.1	↑ 57.2	➡ 77.1	↑ 65.5	↗ 66.5	➡ 78.5	➡ 66.2	➡ 64.3	↑ 47.9	➡ 64.2
20	県立中等教育学校						↗ 80.7	↗ 71.2	↗ 68.5	↑ 50.0	↑ 67.6

数字は平均正答率(%)

○ それぞれの項目における各教育委員会等と全国との平均正答率の差を

- +5ポイント以上 ↑
- +3ポイント以上 ↗
- ±3ポイント未満 →
- 3ポイント以上 ↘
- 5ポイント以上 ↓

で表している。

資料① H27年度 全国学力・学習状況調査(教科に関する調査)結果

	教育委員会等	[小 学 校]		[中 学 校]	
		理科	3教科総合	理科	3教科総合
	全国	62.7	61.9	76.4	66.0
	県	63.1	63.3	76.5	67.4
1	〇〇教育委員会	⇒ 62.2	⇒ 61.7	⇒ 76.5	⇒ 66.2
2	〇〇教育委員会	⇩ 59.6	⇒ 61.9	⇒	⇒
3	〇〇教育委員会	⇒ 64.5	⇒ 62.9	⇧ 80.6	↑ 71.4
4	〇〇教育委員会	⇒ 64.2	⇒ 63.9	⇒ 77.2	⇒ 67.6
5	〇〇教育委員会	↑ 70.5	⇧ 66.5	⇒ 76.6	⇒ 66.4
6	〇〇教育委員会	⇒ 62.0	⇒ 62.2	⇩ 73.3	⇩ 64.4
7	〇〇教育委員会	⇒ 60.9	⇒ 61.4	⇒ 77.7	⇒ 67.3
8	〇〇教育委員会	⇒ 62.4	⇒ 63.2	⇩ 72.7	⇒ 65.6
9	〇〇教育委員会	⇒ 64.7	⇒ 64.2	⇒ 76.7	⇧ 68.2
10	〇〇教育委員会	⇒ 62.4	⇒ 64.0	⇒ 75.4	⇒ 67.4
11	〇〇教育委員会	⇒ 64.7	⇒ 64.1	⇒ 76.2	⇒ 67.2
12	〇〇教育委員会	⇒ 63.3	⇒ 62.5	⇒ 78.7	⇒ 67.7
13	〇〇教育委員会	⇒ 64.5	⇒ 63.0	⇒ 76.8	⇒ 68.3
14	〇〇教育委員会	⇒ 61.7	⇒ 61.8	⇒ 77.0	⇒ 66.9
15	〇〇教育委員会	⇒ 64.0	⇒ 63.6	⇩ 72.2	⇒ 65.5
16	〇〇教育委員会	⇒ 62.2	⇒ 63.4	⇒ 75.6	⇒ 67.7
17	〇〇教育委員会	⇒ 64.1	⇒ 63.1	⇒ 78.0	⇒ 67.8
18	〇〇教育委員会	↑ 67.7	⇒ 63.4	⇧ 80.5	⇒ 68.7
19	〇〇教育委員会	⇧ 66.1	⇧ 66.4	⇒ 78.5	⇒ 69.0
20	県立中等教育学校			⇧ 80.7	↑ 72.0

数字は平均正答率(%)

○ それぞれの項目における各教育委員会等と全国との平均正答率の差を

- +5ポイント以上
- +3ポイント以上
- ±3ポイント未満
- 3ポイント以上
- 5ポイント以上



で表している。

資料②

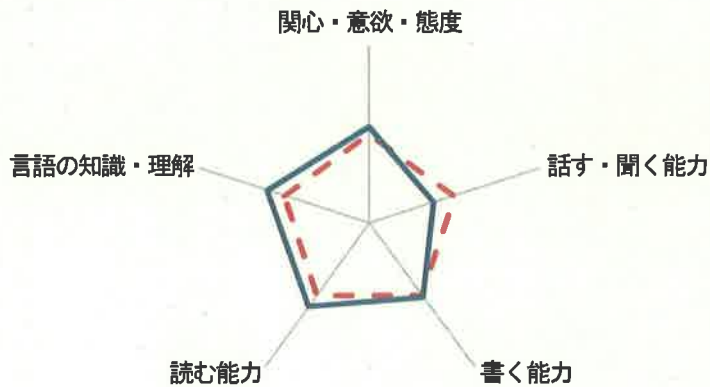
小学校

H27年度 全国学力・学習状況調査
(各教科観点別の特徴) 結果

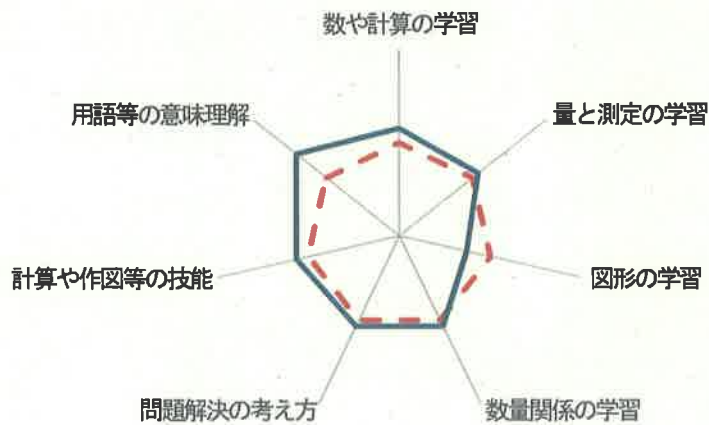
〇〇〇〇市

○ 教科に関する調査 (全国の平均正答率との差) ※ グラフはA問題とB問題の平均で表示

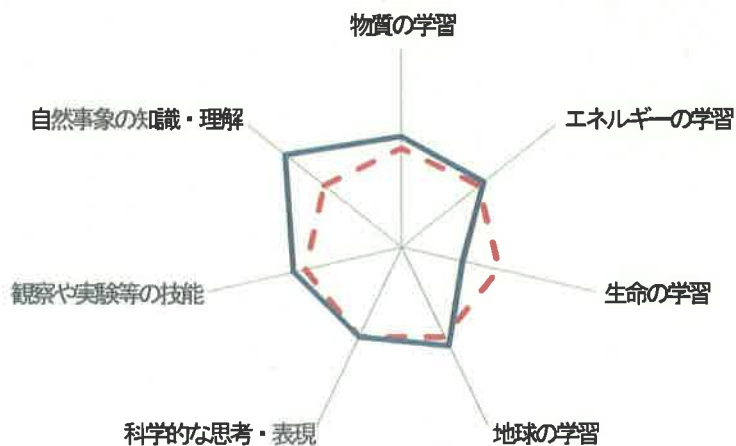
【国語】



【算数】



【理科】



—— 市平均
- - - 全国平均

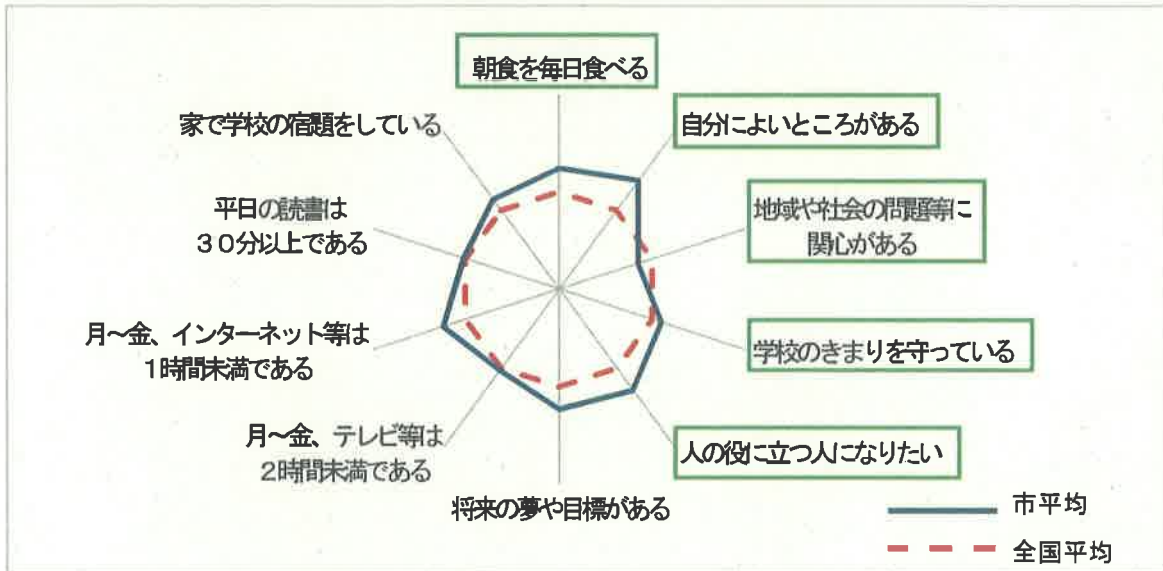
資料②

小学校

H27年度 全国学力・学習状況調査
(学習や生活の状況) 結果

〇〇〇〇市

○ 児童質問紙調査 (全国の平均回答率との差：肯定的な回答)



※ 上記項目の内、 は共通項目とし、他の5項目は、市町教育委員会が、各地域の取組等に合わせて変更可能

○ 結果の分析と改善策 ※ 市町教委と県教委が協力して作成

国語では、「話す・聞く能力」に、算数では、図形の学習にやや課題が見られるが、他の領域は概ね良好である。特に、算数の用語等の意味理解と、理科の自然事象の知識・理解については、よく身に付いている。

地域や社会の問題等への関心については、全国平均を下回っているので、児童が地域の行事や出来事に触れる機会や、新聞を題材にして学習する機会を充実するなど、地域や社会の出来事に関心をもたせる工夫が望まれる。

資料③

グラフは、架空の平均正答率で例示

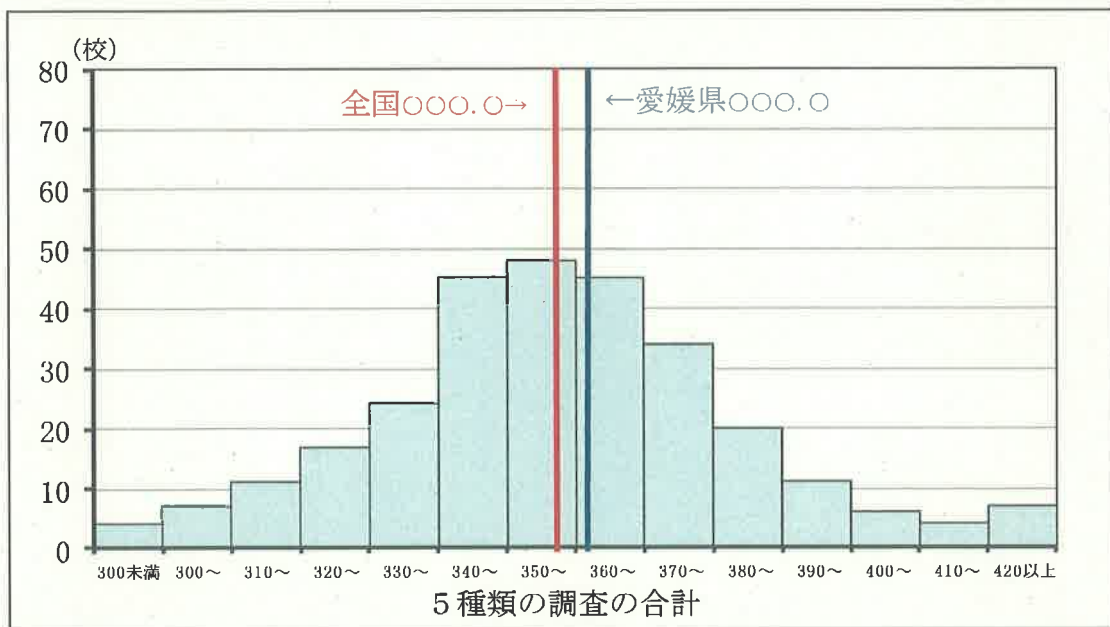
平成27年度 全国学力・学習状況調査（教科に関する調査）
学校別平均正答率の分布

【グラフの見方】

○ 下のグラフは、学校ごとに5種類の調査の正答率を合計し分布を表したものです。正答率は、正答した問題数の割合を百分率（%）で表しており、100点満点に置き換えて考えることもできます。

校種	種類	国A	国B	算(数)A	算(数)B	理科	合計
小学校		100	100	100	100	100	500
中学校		100	100	100	100	100	500

(小学校) 283校



(中学校) 128校

