

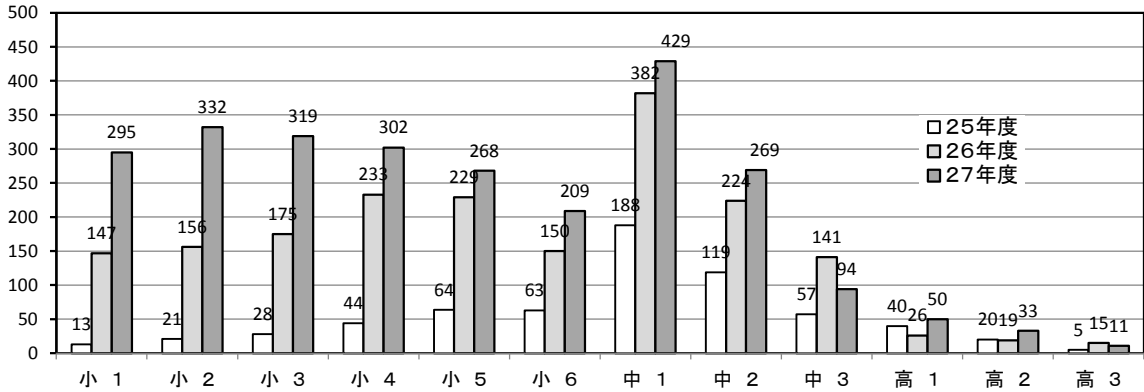
**平成27年度県内のいじめの認知状況**  
(県内公立学校が対象)

**1 校種別の認知件数の推移**

区分 (児童生徒数)	認知した学校数 (学校総数に占める割合)			認知件数		
	26年度	27年度	差	26年度	27年度	差
小学校	136 (44.2%)	152 (51.5%)	16	1,089	1,724	635
中学校	87 (63.0%)	86 (64.2%)	-1	747	791	44
高等学校	24 (36.4%)	26 (39.4%)	2	60	94	34
特別支援学校	1 (12.5%)	1 (11.1%)	0	1	2	1
計	248 (47.7%)	265 (52.6%)	17	1,897	2,611	714

(H27学校総数: 小学校295校、中学校134校、高等学校66校、特別支援学校9校、計504校)

**2 学年別の認知件数 (平成25~27年度)**

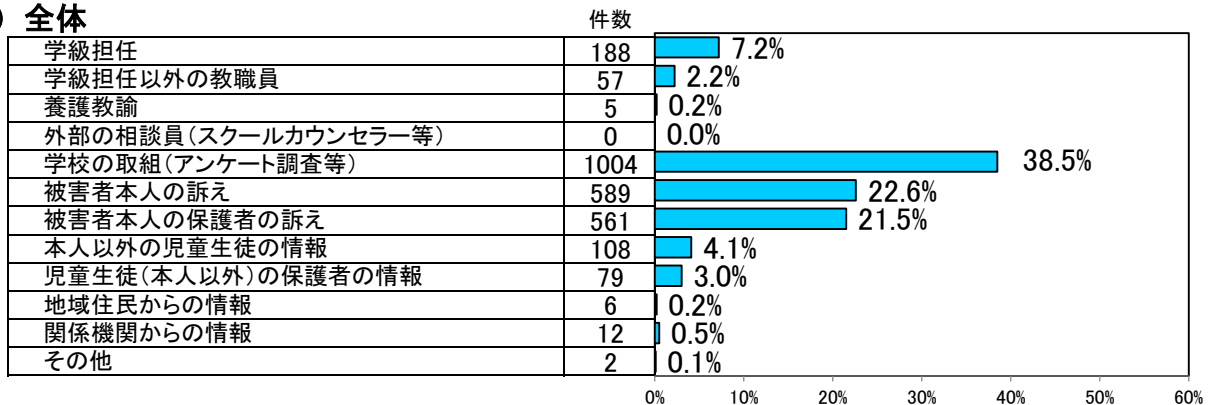


**3 いじめの解消状況 (平成27年度内に認知したいじめの年度末時点の状況)**

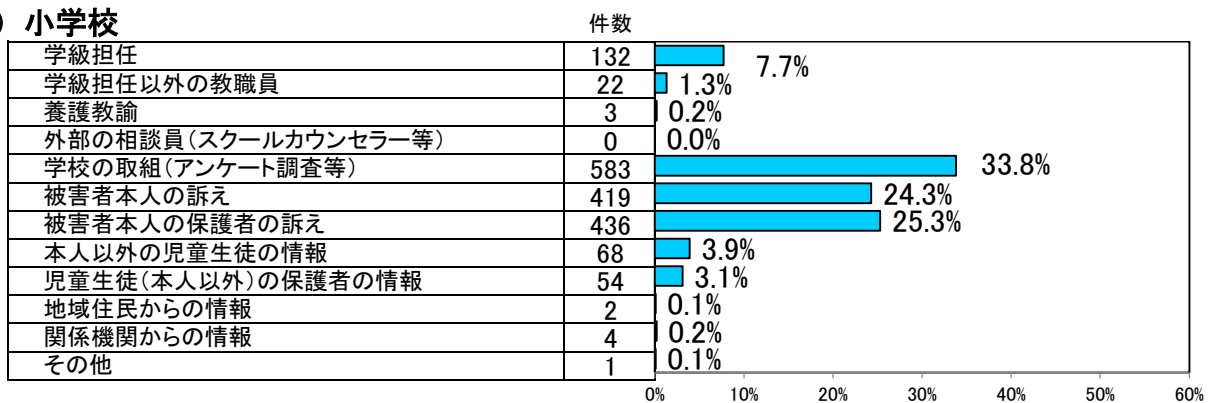
区分	解消しているもの		一定の解消が図られたが、継続支援中		解消に向けて取組中		その他		計
	件数	割合	件数	割合	件数	割合	件数	割合	
小学校	1,713	99.4%	6	0.3%	5	0.3%	0	0.0%	1,724
中学校	777	98.2%	11	1.4%	2	0.3%	1	0.1%	791
高等学校	68	72.3%	22	23.4%	3	3.2%	1	1.1%	94
特別支援学校	0	0.0%	2	100.0%	0	0.0%	0	0.0%	2
計	2,558	98.0%	41	1.6%	10	0.4%	2	0.1%	2,611

## 4 発見のきっかけ（平成27年度）

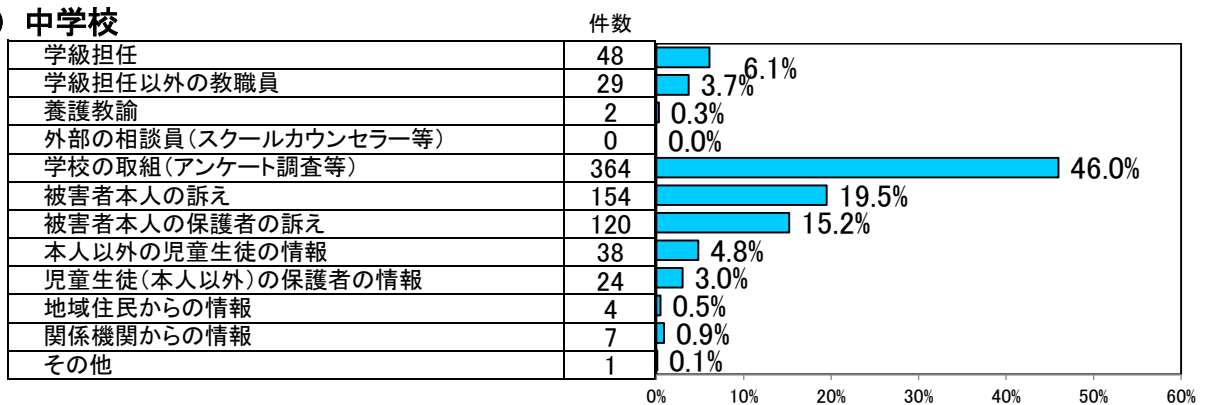
### (1) 全体



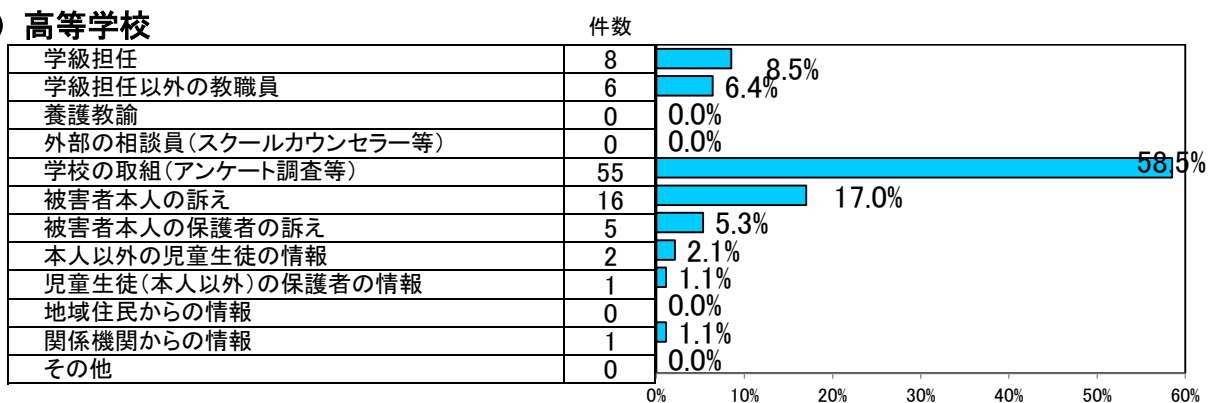
### (2) 小学校



### (3) 中学校



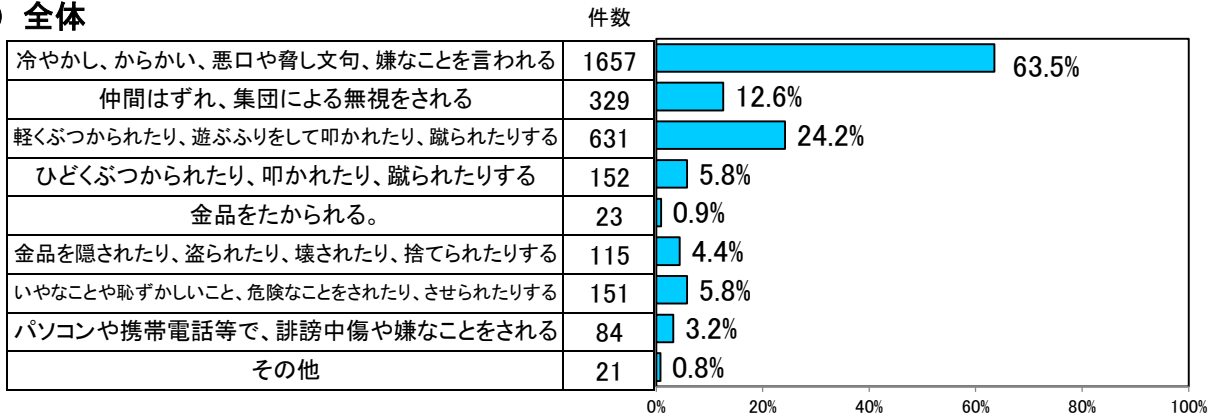
### (4) 高等学校



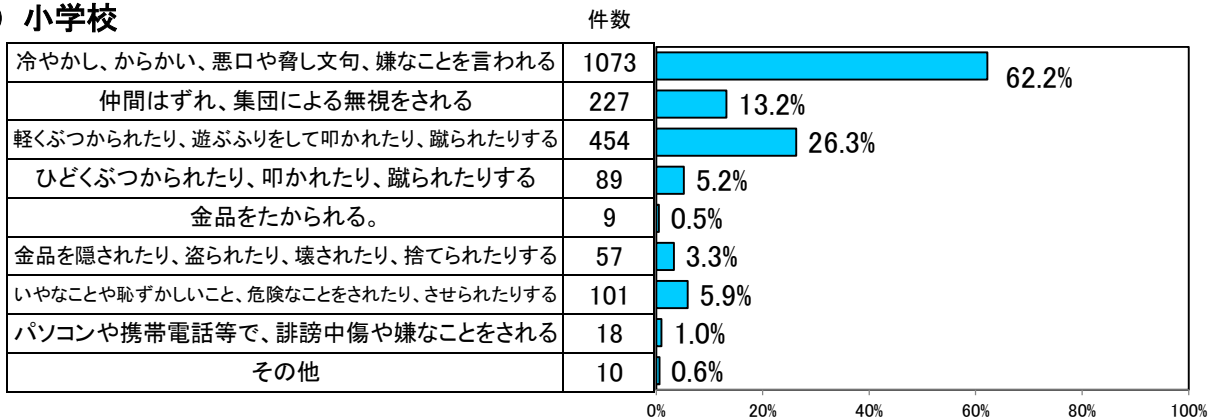
## 5 いじめの態様（平成27年度）

※複数回答の場合もあり、延べ件数で記載している

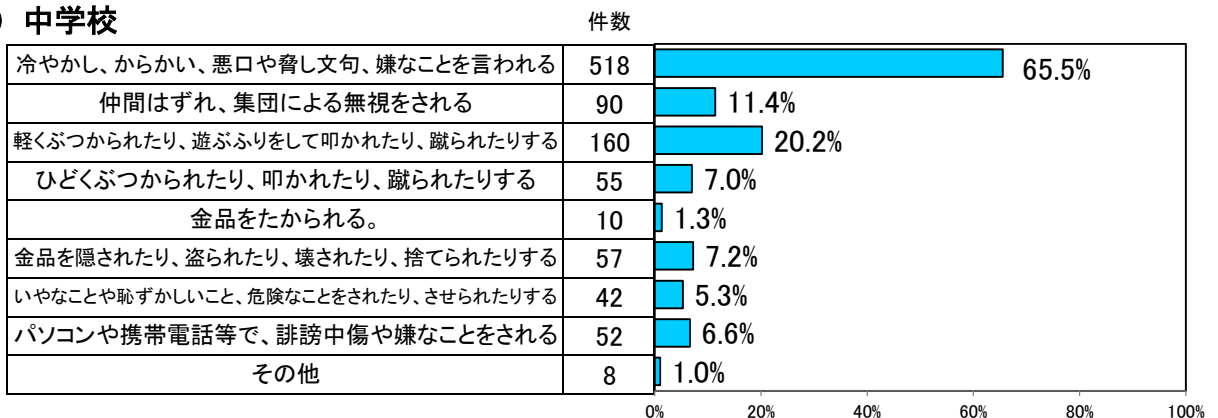
### (1) 全体



### (2) 小学校



### (3) 中学校



### (4) 高等学校

